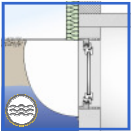




MEA AQUA - druckwasserdichte Lösungen.

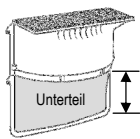
Die neue Herausforderung: Starkregen und hohe Grundwasserstände.
Standard-Kellerfenster und herkömmliche Wohnraumfenster bieten bei zeitweiliger Überlastung der vorhandenen Entwässerungssysteme, zB bei immer öfters auftretendem Starkregen, keinen Schutz vor drückendem Wasser.

Die Lösung von **MEA: MEA AQUA** — schützende Kellerfenster und Lichtschächte.



MEA AQUA

Lichtschächte mit werkseitig geschlossenem Boden für hohe Grundwasserstände, ohne Entwässerungsanschluss.



MEAMAX AQUA Lichtschacht, mit geschlossenem Boden, höhenverstellbar, inkl. Streckmetall-Rost und **AQUA-Befestigungsset** für die Befestigung auf Mauerwerk oder Beton.

Zu beachten: MEAMAX Lichtschächte sind bis zur Höhe des Unterteils druckwasserdicht montierbar (siehe Höhe Unterteil).



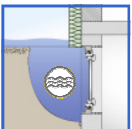
MEA AQUA Lichtschacht mit geschlossenem Boden, inkl. Streckmetall-Rost und **AQUA-Befestigungsset** für die Befestigung auf Mauerwerk oder Beton.

Artikel	Abmessungen B x H x T	Höhe Unterteil
AQUA-MEAMAX86	80 x 60- 85 x 40 cm	47 cm
AQUA-MEAMAX106	100 x 60- 85 x 40 cm	47 cm
AQUA-MEAMAX100PLUS	100 x 85-110 x 40 cm	72 cm
AQUA-MEAMAX1010	100 x 100-125 x 40 cm	87 cm
AQUA-MEAMAX100125	100 x 125-150 x 40 cm	112 cm
AQUA-MEAMAX125100	125 x 100-125 x 40 cm	87 cm

Artikel	Abmessungen B x H x T
AQUA-LICHA1010	100 x 100 x 40 cm
AQUA-LICHA1013	100 x 130 x 40 cm
AQUA-LICHA10107	100 x 100 x 70 cm
AQUA-LICHA125107	125 x 100 x 70 cm

Das **AQUA-Befestigungsset** enthält alle benötigten Teile: Dübel, Schrauben, Kleb- und Dichtstoff. Zugelassene Last: Fussgänger. **Ausführliche Montageanleitung auf Anfrage.**

Achtung! In den Lichtschacht gelangtes Wasser kann nicht ablaufen, da der Lichtschachtboden geschlossen ist. Eventuell eine **MEA-Lichtschacht-Glasabdeckung** aus 4 mm Sicherheitsglas mit umlaufender Aluminium-Einfassung, als Schutz gegen Regen- und Fassadenwasser, vorsehen. Sicherheitshalber ist bauseits zwischen Fensterbank und Schachtboden eine Entwässerung durch die Wand nach innen vorzusehen.



MEALUXIT AQUA Idealer Hochwasserschutz.
Fenster und Fensteranschluss sind hochwasserdicht in betonierten Wänden.



- Der 3,5 - 4 cm extrabreite, umlaufende **Dichtflansch mit beidseitiger Spezial-Beschichtung** geht einen absolut dichten Verbund mit dem Frischbeton ein. Somit ist ein dichter Anschluss der **MEALUXIT-Zarge** an die Wand bzw. mit dem Frischbeton gesichert.
- **MEALUXIT** Fensterprofil mit hoher Wandungsstärke für hohen Widerstand gegenüber Belastungen.
- Dauerhaft versiegelte VSG-Scheiben umlaufend verklebt, vom Profil verdeckt - Schutz der Verklebung vor UV- und Witterungseinflüssen.
- Sicherheits-Schließstücke mit Dreifachverschraubung für optimierte Druckaufnahme.
- **Empfohlen für den Einbau in Betonfertigteile.**

MEALUXIT AQUA Zargenfenster, **Dreh-Kipp-Einsatz** fertig montiert, für Wandstärke **30 cm**

Artikel	Abmessungen
AQUA-LUX-DKR86x30	80 x 60 x 30 cm
AQUA-LUX-DKR106x30	100 x 60 x 30 cm
AQUA-LUX-DKR108x30	100 x 80 x 30 cm
AQUA-LUX-DKR1010x30	100 x 100 x 30 cm

Sicherheit durch extrabreiten, stabilen Dichtflansch.

Diese Lösung ist besonders baustellentauglich und vermeidet nachhaltige Einbaufehler.

DIMAflexi 2K - die **"DICKE"** Abdichtung als Kleber im **"Buttering and Floating"**-Verfahren

- für die gute Befestigung von Wärmedämmplatten oder von **MEAFIX Montage-Dämmplatten** und
- damit Wasser die Dämmung nicht hinterlaufen kann.

- Siehe Tipp des Monats März & April 2011 -